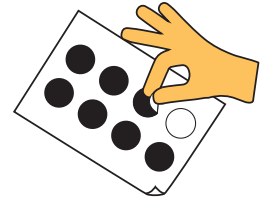


“

Joepie, enkel nog Golfje vinden en dan is mijn spaarkaart vol!



## JOUW MENING MAAKT HET VERSCHIL

Via De Panne Leeft, De Panne Nieuws en onze online kanalen hebben we eind 2023 gepeild naar het welbehagen van beide publicaties. Uit de resultaten kwamen een aantal opmerkelijke tendensen naar voor.

In totaal hebben 70 mensen hun mening gedeeld en worden zowel De Panne Nieuws (DPN) als De Panne Leeft (DPL) overwegend positief beoordeeld. Op de vraag in welke mate deze mensen De Panne Nieuws zouden aanbevelen bij familie, vrienden, burens ... gaf 60 % een score van 8 of meer op 10, terwijl 17 % een score van 3 of lager gaf. De Panne Leeft scoort met 61 % (8-10) en 6 % (3 of lager) zelfs nog iets beter. Ook de mix aan artikels, thema's en rubrieken in DPL vallen in de smaak. Een paar enkelingen geven een score van 6 of minder terwijl 85 % van de deelnemers een score van 6 (goed) tot 10 (zeer goed) geeft. Bij de vraag naar voldoende nieuwswaarde, scoort DPN bij 77 % van de mensen boven de helft.

### NIEUWS VERSUS ACTUALITEIT

Uit de peiling komt heel vaak naar voor dat De Panne Nieuws een ideale bron van informatie is. Door de tweewekelijkse verschijning wordt er kort op de bal gespeeld, de nieuwsberichten zijn duidelijk en niet te lang, maar bevatten toch de volledige informatie. Gezien communicatie via digitale media nog sneller kan, is de gedrukte nieuwsbrief wel niet altijd de eerste bron van informatie. Dit in tegenstelling tot De Panne Leeft, die inspeelt op de ruime actualiteit en dus minder tijdsgebonden is. Om die reden is dan ook beslist om het magazine voortaan driemaandelijks uit te geven.

### JOUW MENING TELT

Volgens sommigen ontbreekt er in DPN informatie over activiteiten en dus is nagedacht over een oplossing. De 2-maandelijkse Uitkalender is verplaatst van De Panne Leeft naar De Panne Nieuws. Op die manier krijg je voortaan maandelijks een overzicht van alles wat er te doen is in De Panne.

### POSTBEDELING

Het lokaal bestuur krijgt vaak meldingen van inwoners die DPN of DPL niet in de brievenbus ontvangen. Is dit bij jou ook het geval? Dan kun je een exemplaar ophalen in het gemeentehuis, de bib of De Boare. Spreek ook je postbode hierover aan of meld dit online via de link op onze website. Ook wij spreken regelmatig onze leverancier hierover aan, die op zijn beurt bpost hierop wijst.

Benieuwd naar de volledige resultaten? [depanne.be/jouw-mening](https://depanne.be/jouw-mening)

## EMOJI'S AAN ZEE, SPAAR MEE!

In januari en februari loopt de spaaractie Emoji's Aan Zee. Haal jouw formulier bij een deelnemende handelaar, spaar de 8 emoji's en maak kans op mooie prijzen!

Vanaf 2 januari t.e.m. 29 februari kan je meedoen aan de Spaaractie Emoji's Aan Zee. Shop lokaal en krijg bij een van de deelnemende handelaars een sticker bij je aankoop. Heb je ze alle 8? Dan is je spaarkaart vol en kan je deze binnenbrengen bij de balie van Visit De Panne (Zeelaan 21). Iedere deelnemer krijgt een gadget als beloning. Als je je formulier daarna deponeert in de bus, maak je ook kans op een mooie prijs van een van onze handelaars.

Een deelnemende handelaar herken je aan de sticker die aan het raam kleeft. De volledige lijst en het wedstrijdreglement zijn te vinden op de website.

[depanne.be/emoji-aan-zee](https://depanne.be/emoji-aan-zee)



## ZEEHOND GESPOT!?

**Zeehonden op het strand, je ziet ze steeds vaker. Wat doe je dan best?**

Zeehonden houden steeds vaker halt op ons strand. Nog tot half februari is het de zeehond zijn puppyseizoen en worden er doorgaans veel gespot. Deze puppy's, herkenbaar aan de witte pels, leggen zich vrij hoog op het strand, tot zelfs in de duinen. De eerste weken zijn ze door die dikke pels nog niet goed in staat om te zwemmen en blijven ze dus 3 à 4 dagen op het strand liggen. Omdat ze zich zo hoog leggen en te laat in de zee geraken, zijn ze ook een gemakkelijke prooi voor bijvoorbeeld loslopende honden. Honden blijven dus best aan de lijn en uit de buurt van zeehonden. Een hond of mens die gebeten wordt door een zeehond, moet onmiddellijk naar een (spoed)arts om de wonde te laten verzorgen en moet ook een antibioticakuur volgen.

### ZEEHOND GEZIEN?

Zeehonden zijn prachtige en zeer interessante dieren, maar je moet ze met rust laten want het blijven wilde roofdieren. Geef ze dus nooit eten en raak ze nooit aan: ze kunnen besmet zijn met de vogelgriep en hun vacht zit vol bacteriën.

Zie je een zeehond? Bel dan het NorthSealTeam (0491 74 32 78) zodat een vrijwilliger ter plaatse kan komen. Hou, voor jou veiligheid en die van het dier, minstens 30 meter afstand en zorg ervoor dat het een vluchtweg naar zee heeft. Is het dier gekwetst, verstrikt in een net of lijkt het ziek? Vergroot dan de perimeter tot minstens 50 meter. Kun je een foto of filmpje maken, dan mag je dit via Whatsapp doorsturen naar het NorthSealTeam.

[northsealteam.be](http://northsealteam.be)



## FINANCIËLE ONDERSTEUNING VOOR AMBASSADEURS

**Het lokaal bestuur wil inzetten op ambassadeurs om De Panne als merknaam meer naar buiten te dragen. Daarom kunnen inwoners, verenigingen en externe partners financiële ondersteuning krijgen als ze de gemeente vertegenwoordigen als lokale ambassadeur.**

Om De Panne als merknaam nationaal en internationaal te versterken, is er een subsidieprogramma gelanceerd om lokale ambassadeurs te ondersteunen. Deze kan aangevraagd worden door inwoners, verenigingen, bezoekers, externe partners of anderen die een link hebben met De Panne.

Voor dit dossier wordt jaarlijks € 10.000 beschikbaar gesteld voor lokale ambassadeurs. Hiervan is € 2.500 bestemd voor individuele voordrachten en € 7.500 voor investeringen. De subsidies zijn bedoeld voor initiatieven die bijdragen aan de Vlaamse, nationale en/of internationale uitstraling van De Panne, zoals audiovisuele producties, investeringen zonder commercieel doel, congressen, seminars, creatieve en sportieve evenementen met een bovenlokale impact.

Aanvragen kunnen tussen 1 januari en 31 maart 2024 worden ingediend via het online formulier, waarna het college van burgemeester en schepenen de dossiers behandelt binnen een termijn van 4 maanden. Daarna wordt het dossier ter beslissing voorgelegd aan de gemeenteraad. De begunstigde wordt na de gemeenteraad persoonlijk verwittigd.

**Draag iemand of jezelf voor via [depanne.be/lokale-ambassadeurs](http://depanne.be/lokale-ambassadeurs)**



## BIJNA 600 TUIJEN BEHAAGD

**De samenaankoop 'Behaag je tuin' werd dit jaar een nog groter succes dan de afgelopen 2 jaar. Maar liefst 593 gezinnen uit 16 deelnemende gemeenten & steden bestelden een groenpakket.**

De campagne 'Behaag je tuin', georganiseerd door het Regionaal Landschap Westhoek, blijft groeien. Er werd dit jaar meer groen besteld dan de afgelopen jaren. Inwoners uit de Westhoek konden gaan voor (fruit)bomen, hagen, wilgentakken en klimplanten. Vooral het hoog aantal (fruit)bomen valt op: er werd een derde meer gevraagd dan vorig jaar, goed voor zo'n 1.035 stuks.

In De Panne konden inwoners hun bestelling ophalen op 16 december en konden de planten dus de grond in. Bij het afhalen kreeg iedereen een plantengids mee met instructies over hoe ze nu het beste te werk gaan. 280 stuks vlogen de deur uit, goed voor bijna 200 meter haag en 150 hoogstam(fruit)bomen. Daarnaast verschijnt binnenkort ook een wilgenhut waar 56 klimplanten zich naar boven zullen slingeren. Tot slot komt er in totaal 130 m<sup>2</sup> bos bij.

In september 2024 is er een nieuwe actie waar inwoners terug groen kunnen bestellen.

[depanne.be/behaag-je-tuin](http://depanne.be/behaag-je-tuin)

## COLOFON

De Panne Nieuws is een tweewekelijkse uitgave van het lokaal bestuur.

**Redactie en lay-out:**  
team Communicatie,  
Zeelaan 21, 8660 De Panne  
058 42 97 32 | [info@depanne.be](mailto:info@depanne.be)

**Verantwoordelijke uitgever:**  
burgemeester Bram Degrieck