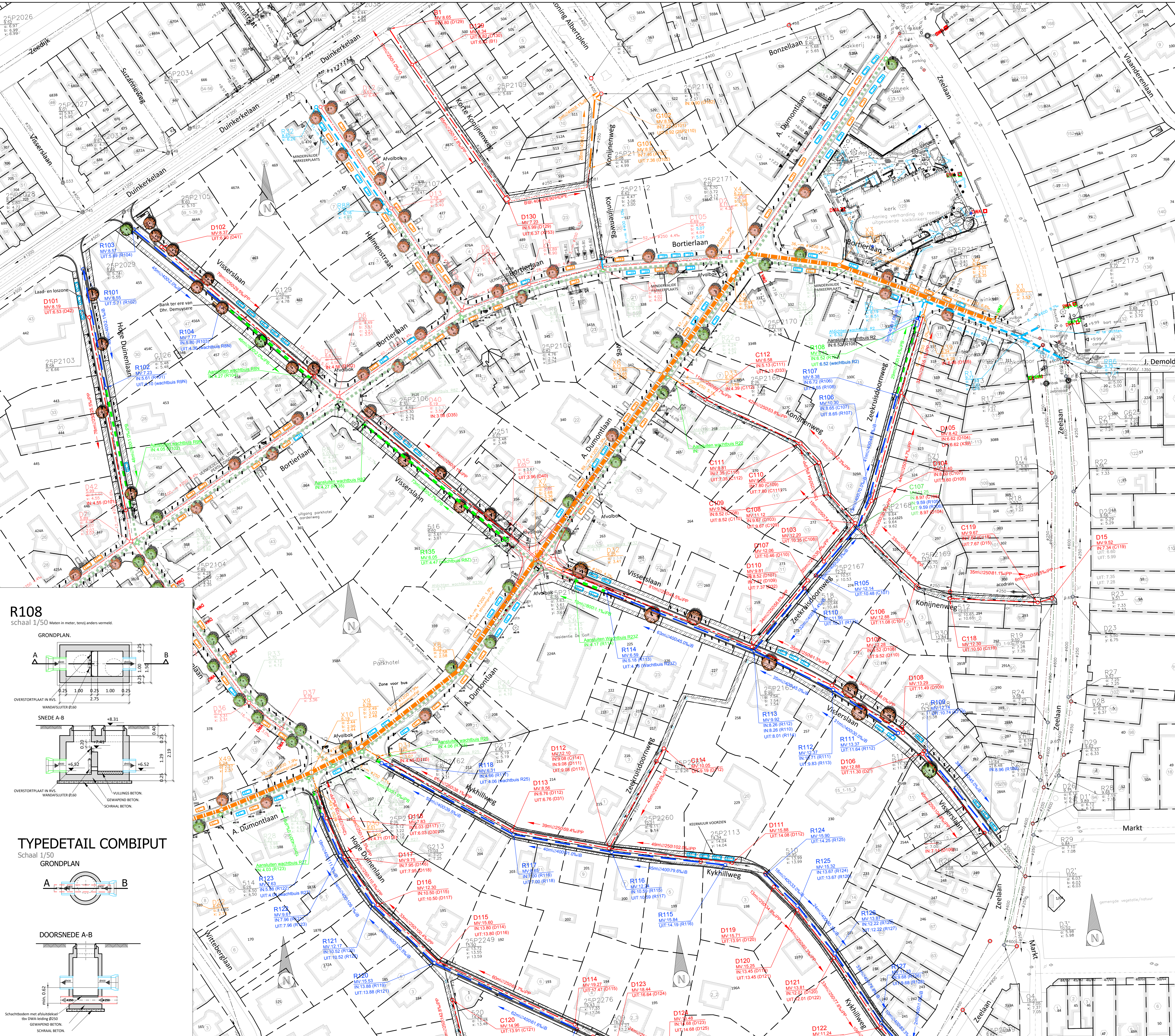
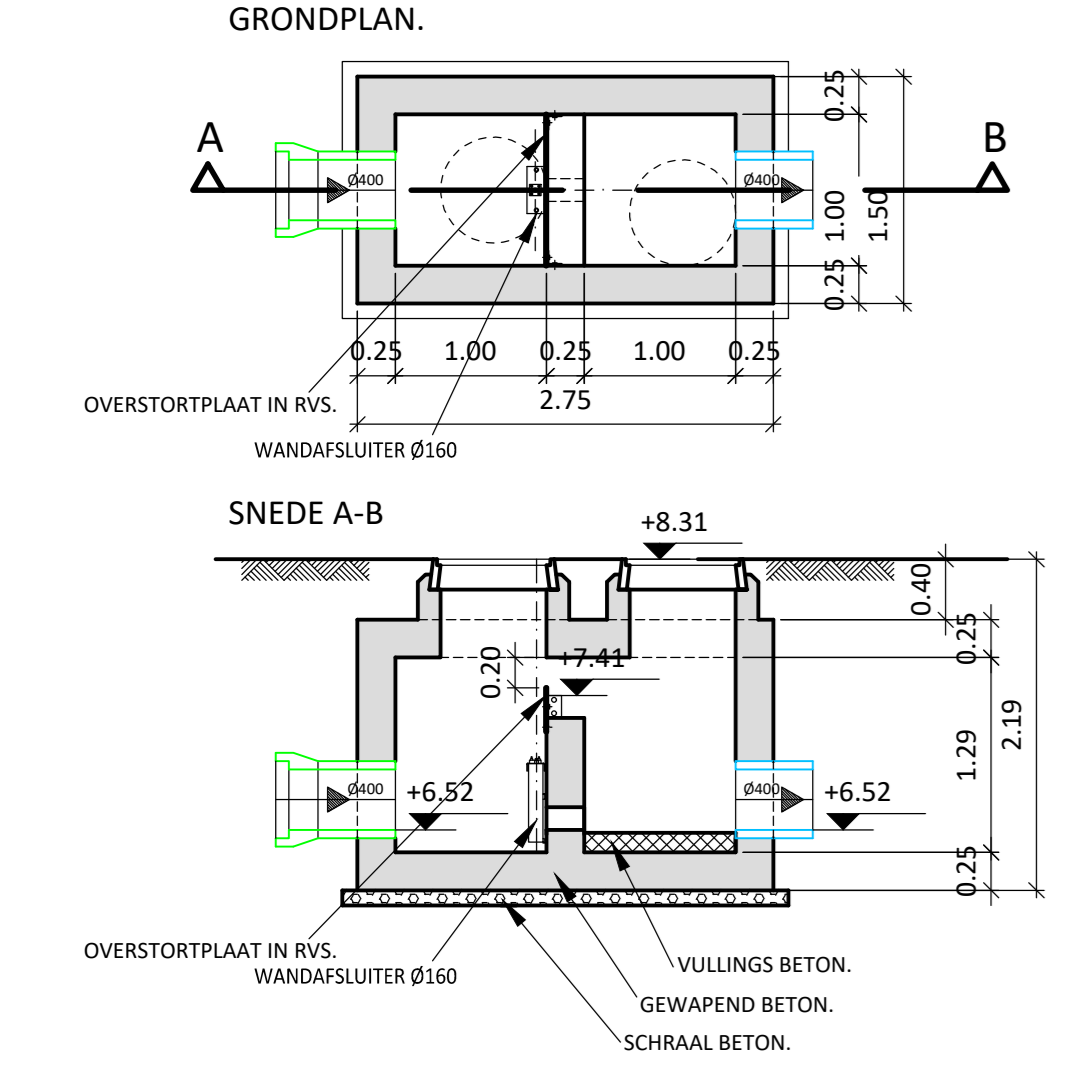


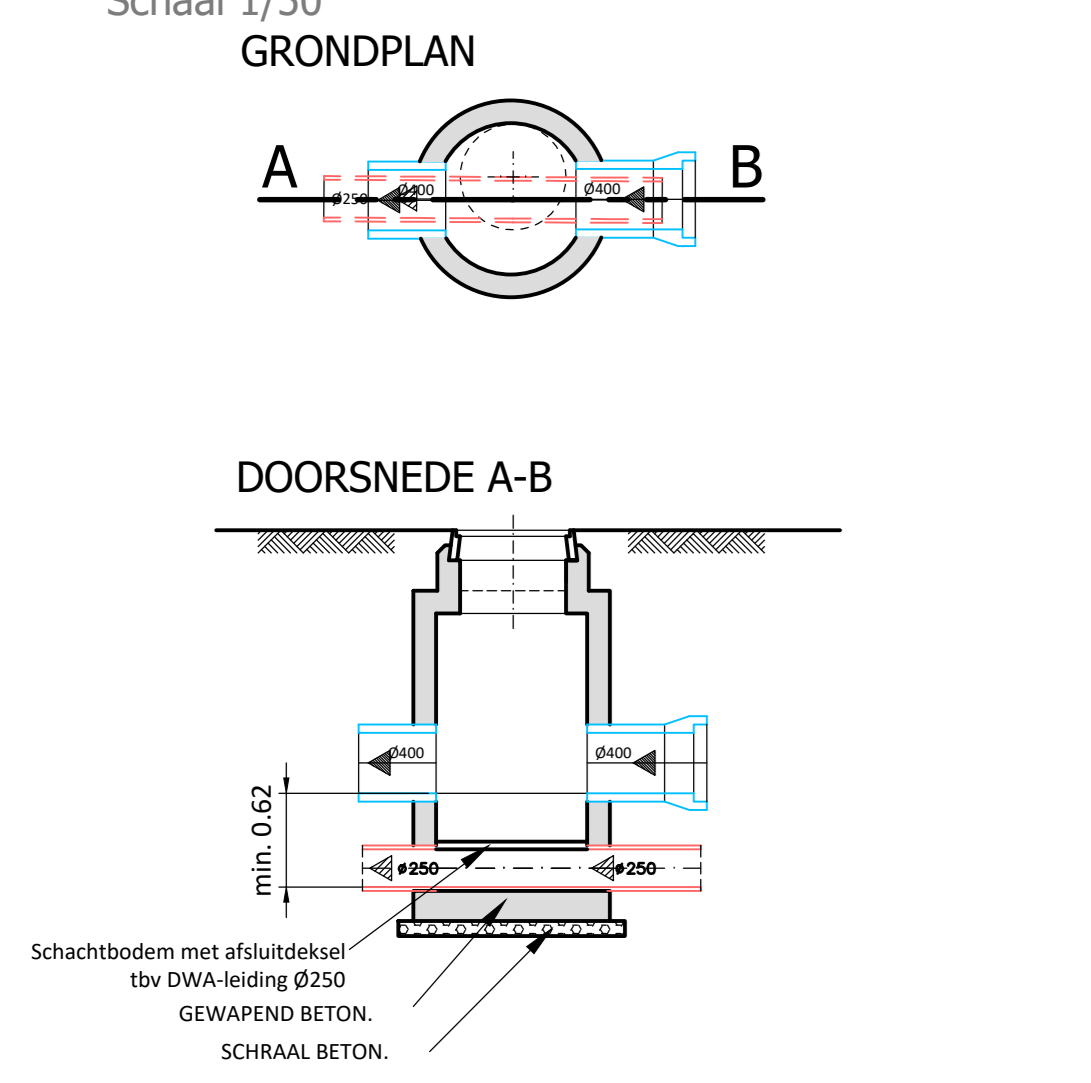
- LEGENDE**
- Perceelsgrens
 - Bestaande riolering
 - Bestaande riolering (RWA)
 - Bestaande riolering (DWA)
 - Riolering op te breken
 - Fase 1: Ontworpen RWA leiding (infiltrerend)
 - Fase 1: Ontworpen RWA leiding (niet-infiltrerend)
 - Fase 1: Ontworpen DWA leiding
 - Fase 1: Ontworpen gemeente doorvoering
 - Ontworpen RWA leiding (niet-infiltrerend)
 - Ontworpen DWA leiding
 - Ontworpen RWA leiding (infiltrerend)
 - Voorstel voor nutsleidingen



R108
schaal 1/50 Maten in meter, tenzij anders vermeld.



TYPEDETAIL COMBIPUT
Schaal 1/50



WEST-VLAANDEREN
DE PANNE

WEGENIS- EN RIOLERINGSWERKEN IN
DE DUMONTWIK

ONTWERP
RIOLERING FASE II

Datum	18/03/2022	NvE	Dossiernummer gemeente	21051
Schalen	Divers	NvE	Dossiernummer ontwerper	9
Nr.	Datum	Wijzigingen	Tek.	Aantal plannen
1	22/08/2022	N.v. av. terreinboek dd. 30/03/22	NvE	1
2	20/01/2023	OF1	NvE	
3	17/05/2023	Ontwerpdossier	NvE	
4	13/07/2023	Aanbesteding	NvE	

Gezien en goedgekeurd door de gemeenteraad van De Panne

Algemeen directeur	Burgemeester	Plannummer	1
LIGGINGSPLAN GRONDPLAN ONTWERPEN TOESTAND TYPEDETAIL		Opp. plan	0,97 m²



in zitting van: