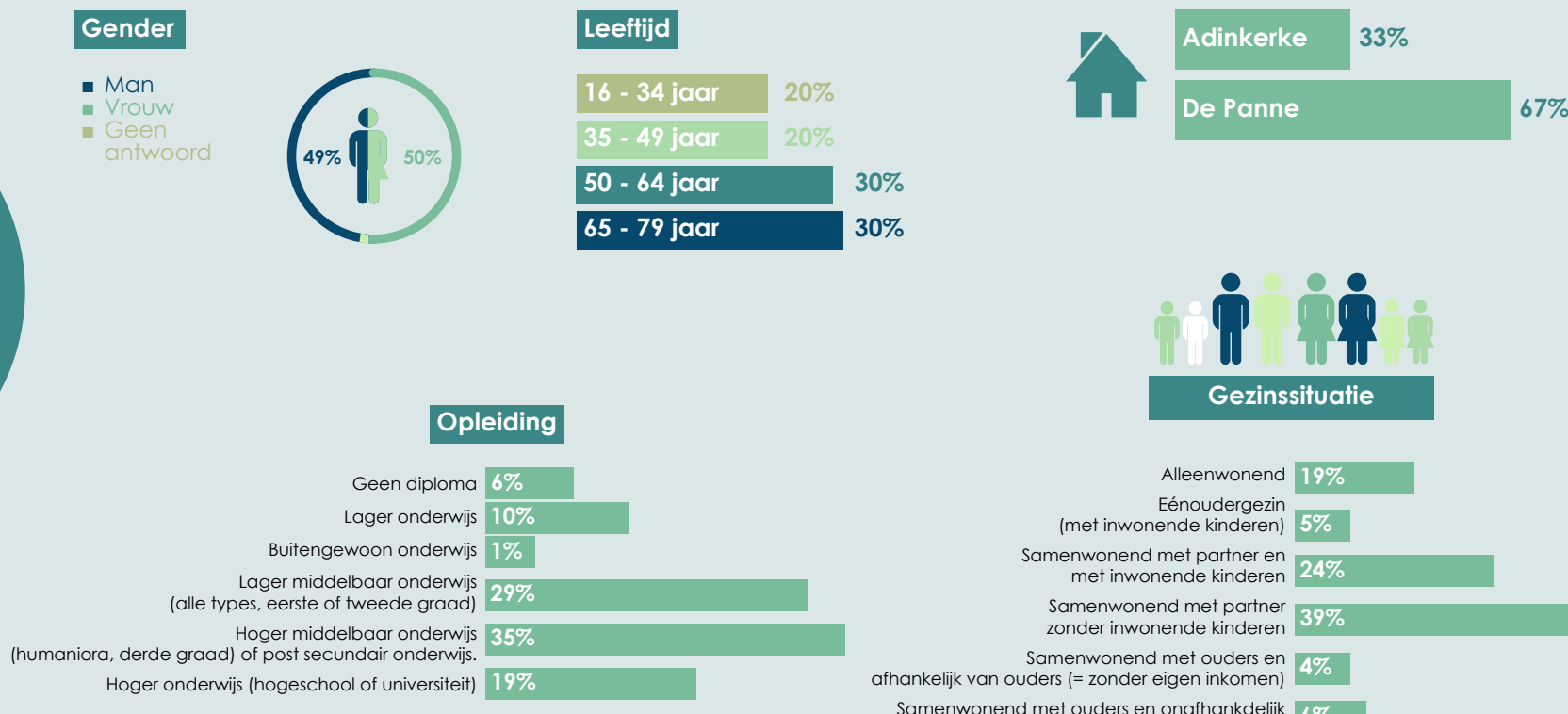


# Resultaten Corona Impact Enquête

## Demografisch profiel van de bevrageden

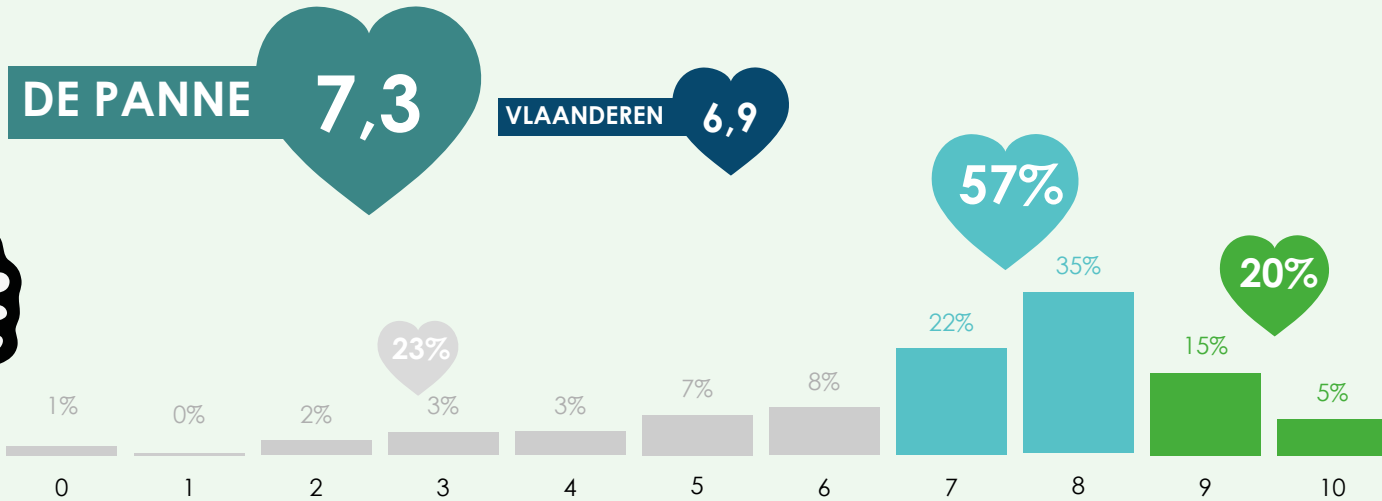


**439**  
bevragede  
Pannenaars

## Corona en algemeen geluksgevoel in het leven

De inwoners van De Panne voelen zich over het algemeen meer gelukkig in het leven (7,3/10) dan de gemiddelde inwoner in Vlaanderen (6,9/10).

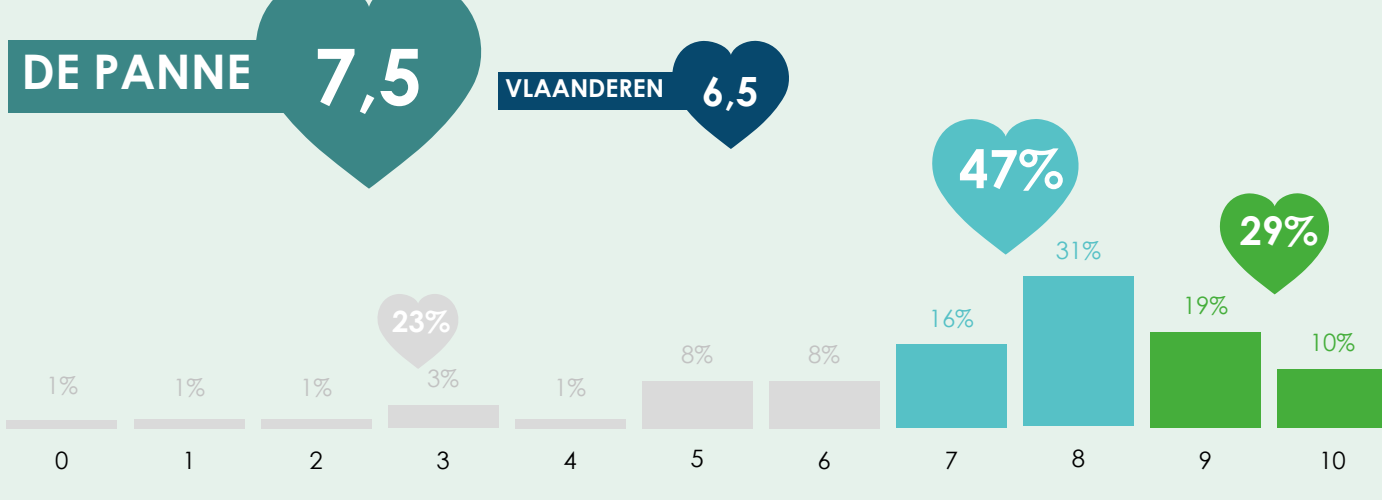
**7,3**  
Algemene  
geluksscore  
t.o.v. 6,9 VLA



## Evaluatie aanpak coronapandemie door lokaal bestuur

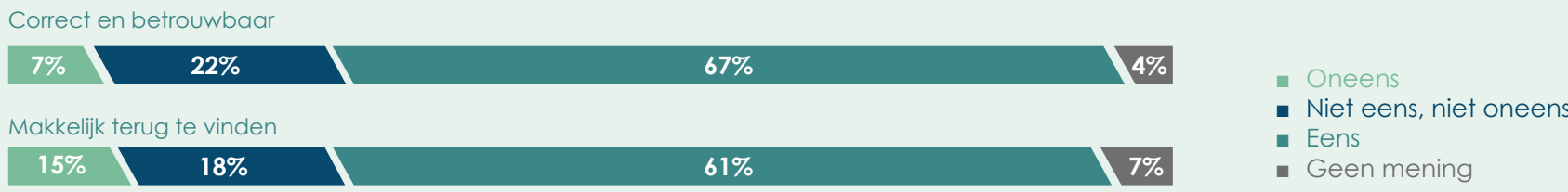
Bijna 8 op 10 (76%) geeft een tevredenheidsscore van 7/10 of meer voor de manier waarop De Panne de coronapandemie heeft aangepakt, met een gemiddelde van 7,5 op 10 - wat door onderzoekers als uitzonderlijk wordt omschreven. De Panne scoort hiermee meer dan het Vlaamse gemiddelde (6,5).

Tevredenheid  
aanpak Corona  
van het lokaal bestuur  
**7,5**  
'uitzonderlijk'  
t.o.v. 6,5 VLA



## Evaluatie communicatie over coronamaatregelen

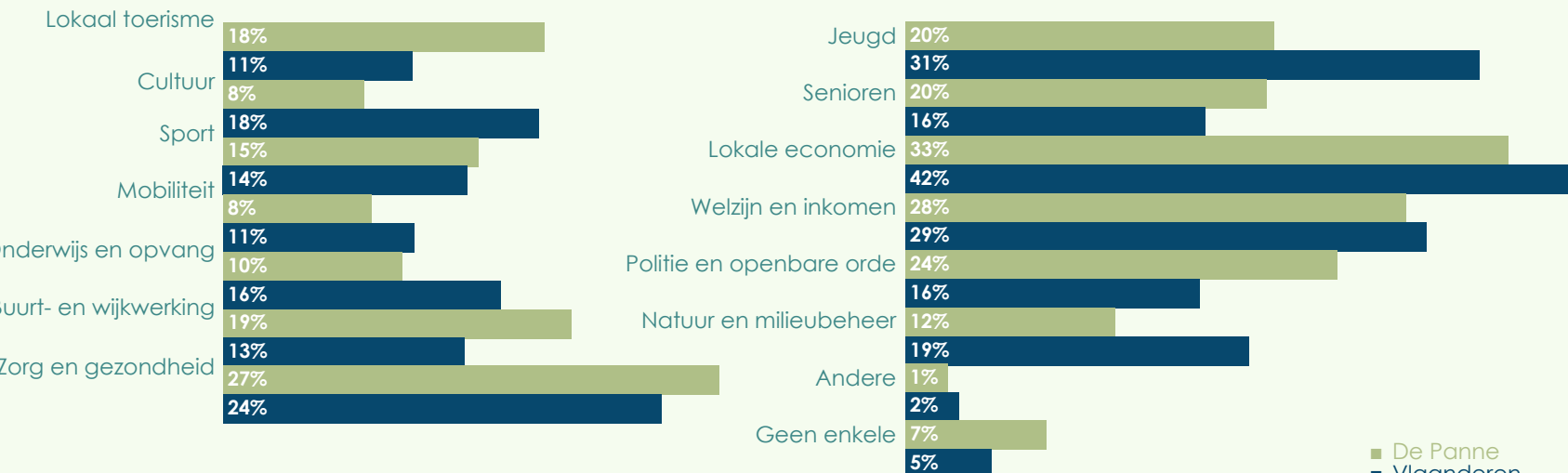
Ongeveer 2 op 3 vindt dat de communicatie over de coronamaatregelen door De Panne correct en betrouwbaar (67%) en gemakkelijk terug te vinden was (61%). De Facebook-pagina van De Panne en de gemeentelijke website zijn zowel de meest gebruikte (resp. 68% en 48%) als meest gewenste (resp. 56% en 42%) communicatiewijzen over de coronamaatregelen.



## Meer inzetten op beleidsdomeinen de komende 3 maanden

De Panne zou in de komende 3 maanden voornamelijk meer moeten inzetten op lokale economie (33%), welzijn en inkomen (28%) en zorg en gezondheid (27%). Hoewel slechts 8% de komende maanden meer zou inzetten op mobiliteit, blijkt uit de bevraging ook dat bijna 4 op 10 (37%) meer wil inzetten op fiets- en wandelpaden.

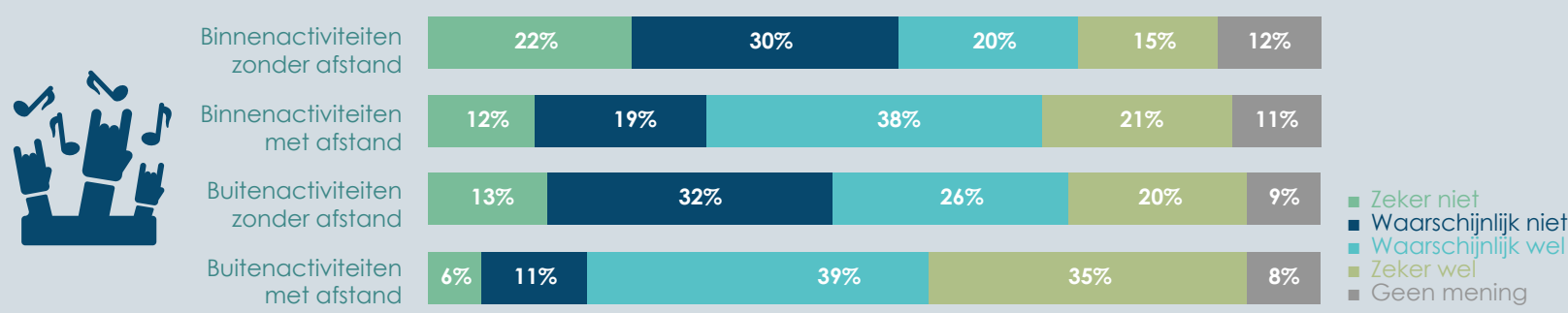
**33%**  
Lokale economie  
**28%**  
Welzijn  
**27%**  
Zorg  
Inwoners willen graag inzetten op lokale economie, welzijn en zorg.



## Impact van corona op inwoners Opnieuw bijwonen van concerten en voorstellingen

De Panne zou in de komende 3 maanden voornamelijk meer moeten inzetten op lokale economie (33%), welzijn en inkomen (28%) en zorg en gezondheid (27%). Hoewel slechts 8% de komende maanden meer zou inzetten op mobiliteit, blijkt uit de bevraging ook dat bijna 4 op 10 (37%) meer wil inzetten op fiets- en wandelpaden.

**66%**  
Wil graag een post-corona evenement!



## Over de Corona Impact Monitor Opnieuw bijwonen van concerten en voorstellingen

Lokaal Bestuur De Panne zet actief in op burgerparticipatie, op verschillende niveaus en voor uiteenlopende projecten. In dat perspectief past de 'Corona Impact Monitor': Met deze burgerbevraging nemen we polshoogte wat de impact van Corona-pandemie is op het leven van inwoners van De Panne. Met de resultaten gaat het bestuur aan de slag om het beleid te evalueren en de aanpak en maatregelen voor de bestrijding van het coronavirus bij te sturen.

Deze inwonersenquête werd opgezet in samenwerking met een externe organisatie B-Pact. De Betrokken Partij en Universiteit Hasselt. Zo zetten het bestuur de nodige expertise inzake burgerparticipatie in en komt het tot wetenschappelijk onderbouwde resultaten.



Meer informatie? Kijk op [www.depanne.be/corona-impact-monitor](http://www.depanne.be/corona-impact-monitor)